

## Acorduri de colaborare cu instituții de învățământ superior, cu institute de cercetare, cu rețele de cercetare pentru exploatarea în parteneriat a diverselor infrastructuri de cercetare

a) Facultatea de Litere are încheiate *acorduri de colaborare* cu o serie întreagă de instituții, acorduri care *favorizează și încurajează activitatea de cercetare a tuturor studenților de la toate nivelele de școlaritate, inclusiv a studenților doctoranzi.*

Astfel, studenții doctoranzi devin beneficiari ai acordurilor de colaborare semnate cu Biblioteca Județeană „Alexandru și Aristia Aman”, Opera Română Craiova, Teatrul Național Marin Sorescu, Filarmonica Oltenia, Muzeul de Artă, Muzeul Olteniei, Radio Oltenia Craiova, TVR Craiova.

b) Două dintre cele șase centre de cercetare existente la nivelul Facultății de Litere, CENTER OF ANTHROPOLOGICAL AND LITERARY STUDIES ON THE MODERN AND CONTEMPORARY IMAGINARY, CREATIVITY AND LANGUAGE (Antropo-Lit<sup>1</sup>) și RESEARCH CENTER LINGUISTIC DIVERSITY AND DISCURSIVE IDENTITY PRACTICES (PraxLingua<sup>2</sup>) au infrastructura și serviciile de cercetare prezentate pe platforma de cercetare [www.erris.gov](http://www.erris.gov), la adresele menționate mai jos.

Platforma Engage in the Romanian Research Infrastructures System (ERRIS) a fost creată pentru a veni în sprijinul coordonatorilor infrastructurilor de cercetare publice/private din România și a celor care doresc să beneficieze de serviciile oferite de aceste infrastructuri, stimulând colaborarea și participarea la rețele naționale și internaționale de profil a comunității științifice din România.

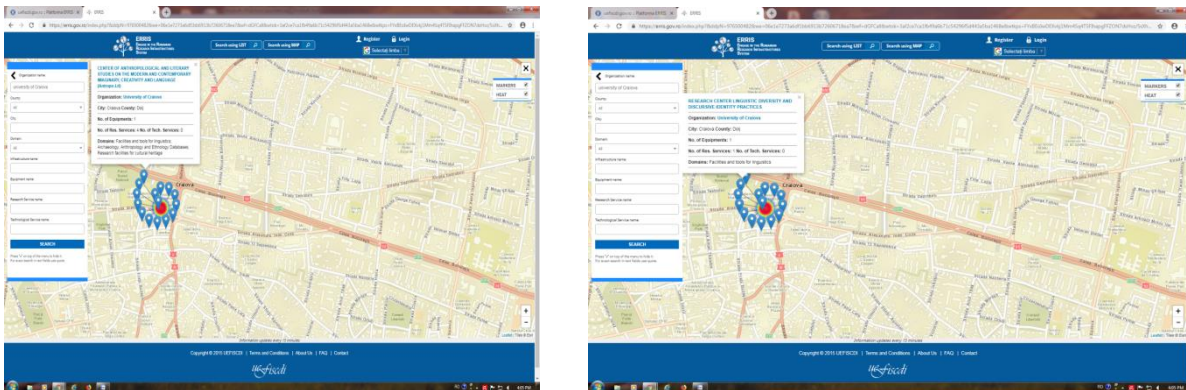
Dezvoltată ca o rețea socială, platforma ERRIS este un "facebook of things" în care infrastructurile de cercetare sunt "actori", având posibilitatea de a-și face cunoscute serviciile într-o piață cât mai largă și mai diversificată.

---

<sup>1</sup><https://erris.gov.ro/index.php?&ddpN=1693097241&we=d3cdf3482aed0446e2532b946e1769a8&wf=dGFCall&wtok=da99b6b166c3f05cd156b0503cc7660e39306e9d&wtkps=JY1BDolwEEXvMntI2xkKTPcmHqO0BYtFkaosjHeXxt1L/st/lok/mRuG/XINGUxkqRE7RSYzMuTo4SASDMrZucnvRRBZNeEwbqTdbUZR7YN69L6SU8RWi+Kr4y8UkC3DcvevFGq7rnUOdnOXMvQmbjxZF9P5X2Ag0SGY7w8=&wchk=bbc9809f86a3f29356d1c04752c0da7cda06eea2>

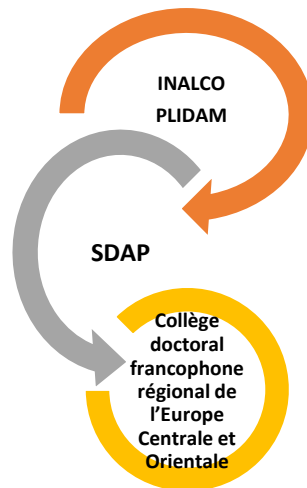
<sup>2</sup><https://erris.gov.ro/index.php?&ddpN=1693097241&we=d3cdf3482aed0446e2532b946e1769a8&wf=dGFCall&wtok=3c939229f9624bee81095e34a3a6d36bb38f6637&wtkps=JY3BDolwEET/Ze+QtrsUWO4mfkZpCxaLlU5GP/dNt5eMvNmDBN/EjcMx/MaEwyBpUbsFA2JkSEFB5lIMChrlia9V0Fk1IzjtJO2twVFdYzq0btKzgFbLUpf5T1fQLYM6929oq/NttXJm91eStAz2OlkbIjn/wMDiS7L3x8=&wchk=0733d85331cf98e2262b7c0a3b1581ad930058e5>

Prin realizarea acestei platforme se răspunde, totodată, acțiunilor necesare internaționalizării sistemului național de cercetare, dezvoltare și inovare, în concordanță cu Strategia Națională de Cercetare, Dezvoltare și Inovare 2014-2020.



c) Școala doctorală „Alexandru Piru” a fost preocupată permanent de crearea unui *cadru colaborativ* care să impulsioneze activitatea de cercetare a studenților doctoranzi.

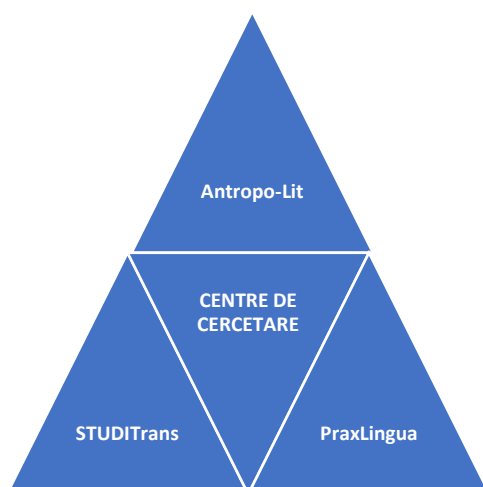
În acest sens, menționăm faptul că Școala doctorală „Alexandru Piru” face parte din două *rețele doctorale*: PLIDAM de la INALCO, Paris, Franța și *Collège doctoral francophone régional de l'Europe Centrale et Orientale en Sciences humaines (CODFREURCOR)*, proiect susținut de Agenția universitară a Francofoniei și inițiat de colegii noștri din Republica Moldova<sup>3</sup>



d) În cadrul Facultății de Litere funcționează, începând din anul 2016, șase *centre de cercetare recunoscute la nivelul Universității din Craiova*. Trei dintre acestea au ca domeniu de cercetare diferite axe din cadrul domeniului FILOLOGIE, intrând astfel în congruență perfectă cu domeniul științific de interes al Școlii doctorale „Alexandru Piru”. Astfel, studenții doctoranzi din cadrul domeniului aferent școlii noastre doctorale au

<sup>3</sup> <https://creativdotindustries.wordpress.com/codfreurcor/>.

oportunitatea de a-și forma și dezvolta abilitățile de cercetare în cadrul acestor structuri de cercetare.



- **Centrul de studii antropologice și literare asupra imaginarului, creativității și limbajelor moderne și contemporane (Antropo-Lit)**, condus de Prof. univ. dr. Nicu Panea, are un caracter interdisciplinar, angrenând și corelând direcții de cercetare, metode și perspective din domeniile circumscrise Filologiei și Antropologiei culturale. Asumând noile angajamente epistemologice, postmoderne, membrii săi au o activitate complexă, urmărind, atât în diacronie, cât și în sincronie, evoluția

fenomenelor și evenimentelor culturale, decodificându-le și structurându-le în limbaje specifice disciplinelor socio-umaniste din perspective contemporane, adecvate mutațiilor mentalitare și de sensibilitate. Principalele direcții de cercetare sunt orientate spre macroteme ca: *identitatea culturală, multiculturalism, patrimoniul material și imaterial, discursurile literare tradiționale, moderne și/ sau postmoderne, dialog intercultural* etc. Obiectivul principal consistă în încurajarea și promovarea cercetării științifice în domeniile subiacente antropologiei culturale și literaturii: folclor, antropologia urbanului, antropologiile complementare, critică și teorie literară, antropologia literaturii, istorie literară, literatură comparată, critică tematică etc.

În cadrul centrului de cercetare există trei laboratoare de cercetare:

Laborator	Număr membri ai grupului de cercetare	dintre care doctoranzi	Coordonatorul grupului
<b>Laboratorul 1:</b> <i>Vechile și noile antropologii și studii culturale</i>	8	2	Conf. univ. dr. Carmen BANȚA
<b>Laboratorul 2:</b> <i>Discursuri identitare în literatura română</i>	10	4	Conf. univ. dr. Gabriel COȘOVEANU
<b>Laboratorul 3:</b> <i>Configurarea identităților culturale în literaturile străine</i>	28	1	Conf. univ. dr. Florentina ANGHEL

- **Centrul de studii și cercetări inter- și transdisciplinare STUDITrans**, condus de Prof. univ. dr. Cristiana Teodorescu, își propune să dezvolte o activitate de cercetare bazată pe o nouă abordare științifică și culturală – inter și transdisciplinaritatea. Se încearcă o

construire a cercetărilor plecând de la metafora „podului”, a „punții” care unește ramuri de discipline, creând astfel un spațiu privilegiat de dialog între specialiști veniți din orizonturi diferite, lingvistică, traductologie, terminologie, inginerie lingvistică, științe ale educației, didactica limbilor străine. Noțiunile pe care ne construim abordările sunt definite de Basarab Nicolescu<sup>4</sup>: „La disciplinarité, la pluridisciplinarité, l'interdisciplinarité et la transdisciplinarité sont les quatre flèches d'un seul et même arc : celui de la connaissance”.

STUDITrans își dorește să constituie o platformă deschisă de dialog și dezbateri științifică care să permită atât inovația teoretică, cât și realizarea de studii practice pe corpusuri hibride (bimodale sau multimodale) prin aplicarea unor metodologii de cercetare inovante, cu un caracter preponderent inter- și transdisciplinar.

În cadrul centrului de cercetare există trei laboratoare de cercetare:

Laborator	Număr membri ai grupului de cercetare	dintre care doctoranzi	Coordonatorul grupului
<i>Traducere, terminologie și analiză de corpus TAC</i>	30	<b>14</b>	Conf.univ.dr. Titela VÎLCEANU
<i>Text și imagine TIM</i>	6	<b>2</b>	Conf.univ.dr. Monica TILEA
<i>Modele, strategii și instrumente în științele educației și în didactica actuală SEDA</i>	26	<b>0</b>	Conf.univ.dr. Claudiu BUNĂIAȘU

- **Centrul de Cercetare Diversitate lingvistică și practici discursive identitare (PraxLingua)**, condus de Conf. univ. dr. habil. Cecilia-Mihaela Popescu, își propune realizarea unor structuri de cercetare de excelență interdepartamentale și interuniversitare. Acesta cuprinde cercetătorii lingviști din cadrul Facultății de Litere, care au făcut parte din structuri de cercetare mai vechi, înființate și acreditate CNCS în anul 1999. Este vorba de Centrul de cercetare „Limba română în context romanic și balcanic”, coordonat de prof. dr. Michaela Livescu, de Centrul de lingvistică românească aplicată, condus de prof. dr. Cecilia Căpățână, sau de una din echipele Centrului de cercetare a identităților lingvistice și culturale europene, coordonat de prof. dr. Felicia Burdescu. Domeniile de expertiză ale membrilor centrului intră sub incidența lingvisticii generale, a lingvisticii românești, a lingvisticii anglo-americe, a lingvisticii clasice (greco-latine) și a lingvisticii romanice (franceză, italiană, spaniolă). Acest caracter eterogen al demersului metodologic nu trebuie văzut ca un impediment în desfășurarea activităților și proiectelor de cercetare, ci, mai degrabă, ca un element favorizant în demersurile științifice intra- și interdisciplinare întreprinse la nivelul PraxLingua.

<sup>4</sup> <http://ciret-transdisciplinarity.org/transdisciplinarity.php>

Prin această restructurare conceptuală și repoziționare metodologică, PraxLingua își propune: să stimuleze cercetarea de performanță din domeniul lingvisticii, al sociolingvisticii și pragmaticii, prin abordarea unor teme de mare actualitate; să inițieze și/sau să formeze studenți masteranzi și doctoranzi în activitatea de cercetare; să sincronizeze și să racordeze cercetarea proprie cu cercetările de performanță din țară și din străinătate, prin participarea la programe de cooperare internaționale și/sau prin granturi de cercetare comune; să disemineze rezultatele acumulate în mediul economic și socio-economic; să coreleze cercetarea științifică cu politicile, practicile și nevoile educaționale existente în țară și în străinătate.

În cadrul centrului de cercetare există trei laboratoare de cercetare:

<b>Laborator</b>	<b>Număr membri ai grupului de cercetare</b>	<b>dintre care doctoranzi</b>	<b>Coordonatorul grupului</b>
Laboratorul 1: <i>Laboratorul de studii de lingvistică (teoretică și aplicată), pragma-semantică și sociolingvistică</i>	23	<b>1</b>	Conf.univ.dr. Anamaria Magdalena PREDA
Laboratorul 2: <i>Laboratorul de onomastică și lexicologie</i>	21	<b>3</b>	Prof. univ. dr. habil. Silvia PITIRICIU
Laboratorul 3: <i>Laboratorul de lingvistică comparată și transfer cultural</i>	12	<b>0</b>	Prof. univ. dr. Elena PÎRVU